

詩讀臺灣：地形詩景徵選

壹・主旨：

為紀念國立臺灣師範大學地理學系故榮譽教授石再添博士，傳承其融會科學研究與文學情懷之精神，適逢地理學系與國文學系八十週年系慶，特辦理地形詩景徵選活動。鼓勵學子透過地理視野，以臺灣各地山川形勝為題材，運用古典詩體書寫地方風華，展現臺灣地景之美與當代古典文學的生命力。

貳・主辦單位：國立臺灣師範大學地理學系、國立臺灣師範大學國文學系

參・收件方式及截稿日期：

- (一) 收件日期：民國 115 年 3 月 9 日 (一) 起至 3 月 25 日 (三) 23:55 止，逾時恕不受理。
- (二) 收件方式：填寫報名表單 (<https://forms.gle/FJXA6NH95pufGtrcA>)，於截止日前提交作品與授權。

肆・參賽資格：

凡國立臺灣師範大學國文學系、地理學系之在學學生 (含大學部、研究所)，或修習【114-2 地形學】修課學生，均可報名參加。

伍・徵選內容與組別：

- (一) 作品題材：以臺灣各地山川形勝、自然地景為題。
- (二) 體裁規範：五言絕句一首，須嚴守格律，並以平聲韻為主。
- (三) 徵選組別：(每人限投稿一件詩作，若投稿多件，將以最後一件為準)
 - 【個人創作組】：由作者獨立完成之原創作品，不得使用 AI 工具協助。
 - 【AI 協作組】：運用 AI 工具輔助構思或修辭之作品。

繳交時須同時說明協作過程，展現適切使用 AI 工具的能力；應包含提供給 AI 協作詩句的指令或提問，以及彙整的地形、地景資訊，並列出參考文獻。

陸・評審方式：

- (一)【個人創作組】：由本校國文學系師長擔任評審。
- (二)【AI 協作組】：由本校地理學系與國文學系師長聯合評審。

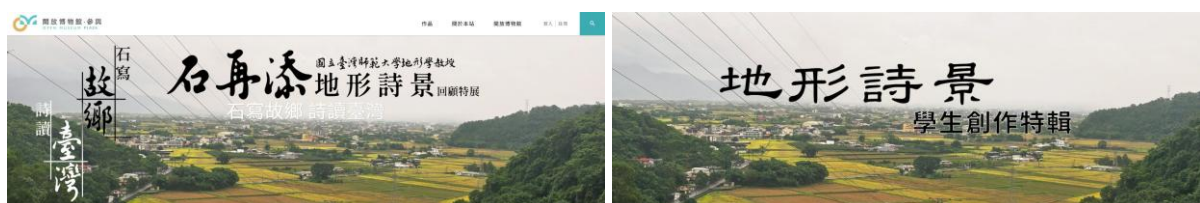
柒・獎勵

- (一) 獎項：各組以特優、優勝、佳作以 2、3、5 名為原則。由評審委員會自上述得獎作品中，擇優選出評審特別獎 1 名。
- (二) 獎勵：
 - 入選者均可獲贈「我故鄉」紀念馬克杯一只。
 - 入選作品將收錄於「石寫故鄉 詩讀臺灣」線上特展 (Open Museum)，預計於本年 4 月 12 日正式展出。
 - 「特優」及「優勝」作品將由主辦單位聘請書法專家書寫，預計本年 4 月 18 日在【臺灣地理國際學術研討會】辦理實體展覽 (誠正大樓)。
 - 若獲得補助，將酌予頒發優秀作品獎勵金。

捌・注意事項

- (一) 投稿者請於報名表上確實填寫個人資料。
- (二) 參選作品請遵守古典詩格律。
- (三) 得獎作品之作者享有著作人格權及著作財產權；但須授權主辦單位 (國立臺灣師範大學地理學系與國文學系) 於該作品之著作權存續期間，擁有在任何地方、任何時間以任何方式利用。著作人不得以任何理由主張撤銷此項授權，而且主辦單位 (國立臺灣師範大學地理學系與國文學系) 不需因此額外支付任何費用。
- (四) 參選作品請自留底稿，恕不退件。

玖・活動諮詢：(02) 7749-1660 蔡小姐。



「石寫故鄉 詩讀臺灣」線上特展 (Open Museum) 位址